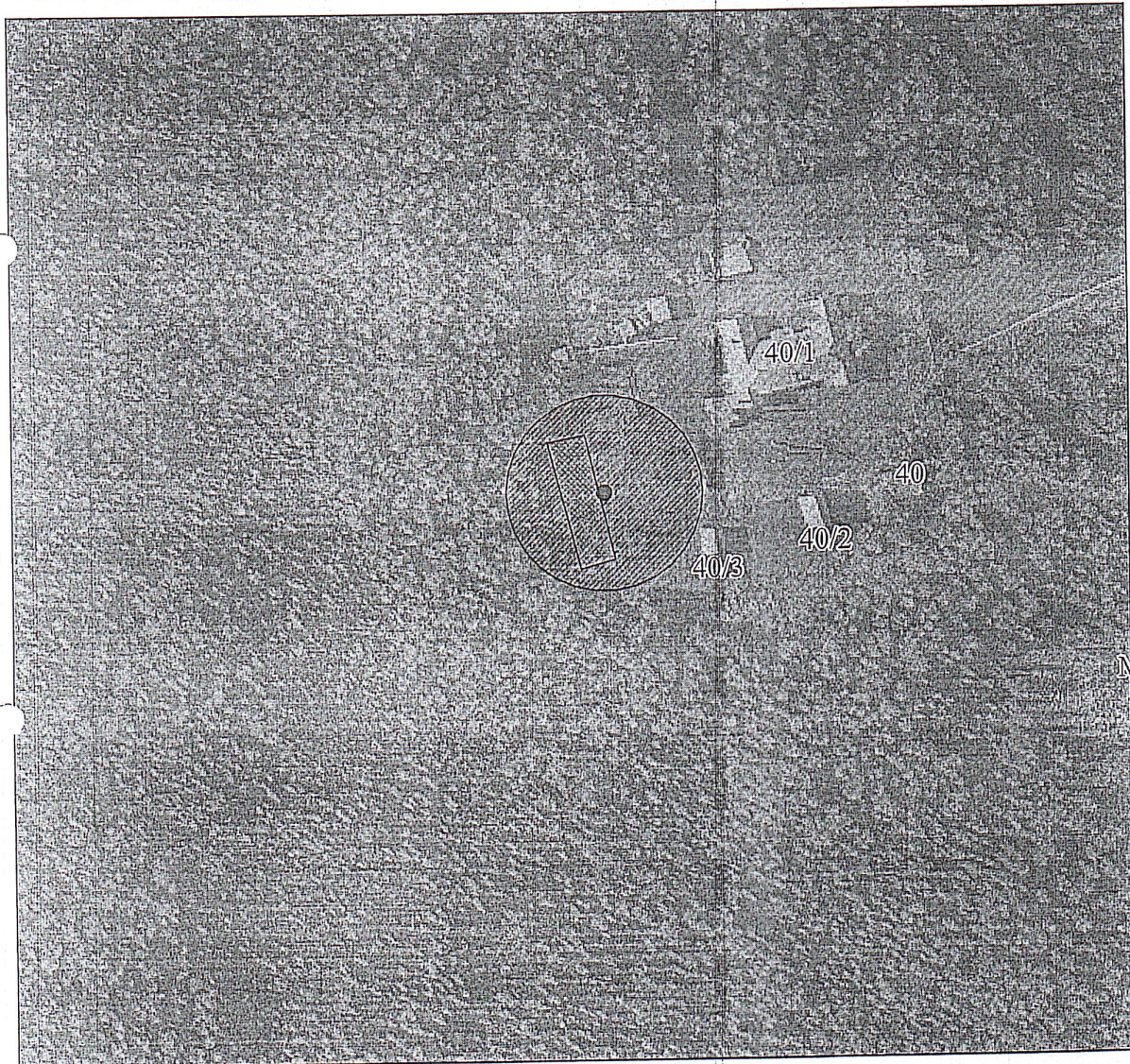



УТВЕРЖДЕНА
постановлением администрации
городского округа «Усинск»
от 05 мая 2022 года № 755
(приложение № 3)

Схема № 48
границ прилегающей территории

Объект: ГБУЗ "Усинская центральная районная больница" врачебная амбулатория с. Щельябож
Адрес объекта: Республика Коми, г. Усинск, с. Щельябож, ул. Молодежная, д.42



Условные обозначения:

- - вход на обособленную территорию медицинского учреждения
-  - прилегающая территория

м 1 : 1 500