

Таблица поступивших замечаний (предложений) к проекту схемы теплоснабжения МО ГО «Усинск» по письму ООО «Усинская Тепловая Компания» от 21.04.2023 года № 2246

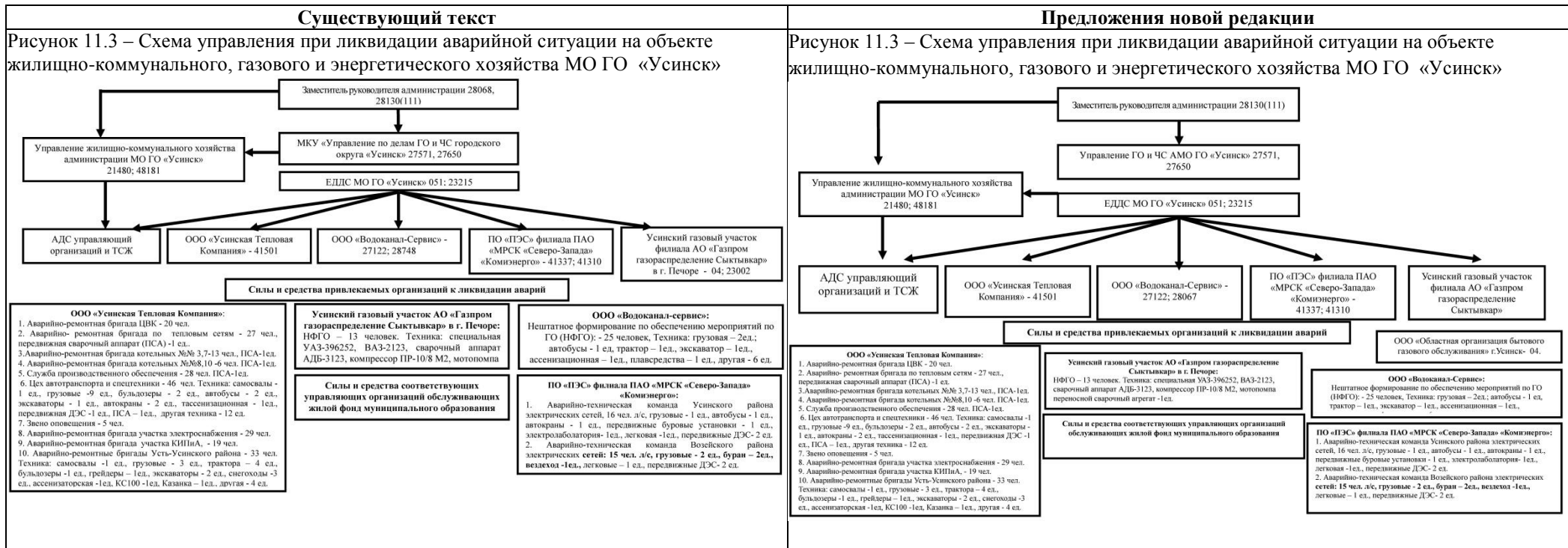
«Утверждаемая часть» Раздел 1 «б», Таблица 1.3.

Существующий текст									Предложения новой редакции								
Таблица 1.3									Таблица 1.3								
Существующий и перспективный баланс по тепловой энергии, Гкал									Существующий и перспективный баланс по тепловой энергии, Гкал								
Наименование показателя	2022	2023	2024	2025	2026	2027	2028	2029	Наименование показателя	2022	2023	2024	2025	2026	2027	2028	2029
Котельная № 14									Котельная № 14								
Выработка тепловой энергии	843,1	841,4	839,7	838,1	836,4	834,7	833,0	831,4	Выработка тепловой энергии	1234,9	1288,3	1234	1182,5	1133,5	1087	1042,7	1000,8
Затраты тепловой энергии на собственные нужды	22,8	22,8	22,7	22,7	22,6	22,6	22,5	22,5	Затраты тепловой энергии на собственные нужды	22,8	22,8	22,7	22,7	22,6	22,6	22,5	22,5
Отпуск тепловой энергии с коллекторов котельной	820,3	818,7	817,0	815,4	813,8	812,1	810,5	808,9	Отпуск тепловой энергии с коллекторов котельной	1212,1	1265,5	1211,3	1159,8	1110,9	1064,4	1020,2	978,3
Потери тепловой энергии	195,9	195,5	195,1	194,7	194,3	193,9	193,5	193,1	Потери тепловой энергии	195,9	195,5	195,1	194,7	194,3	193,9	193,5	193,1
Полезный отпуск	624,5	623,2	622,0	620,7	619,5	618,2	617,0	615,8	Полезный отпуск	1016,2	1070	1016,2	965,1	916,6	870,5	826,7	785,2
Котельная № 16									Котельная № 16								
Выработка тепловой энергии	653,8	652,5	651,2	649,9	648,6	647,3	646,0	644,7	Выработка тепловой энергии	1248,82	1300,7	1247,5	1197	1149,3	1104,3	1061,7	1020,9
Затраты тепловой энергии на собственные нужды	25,1	25,0	25,0	24,9	24,9	24,9	24,8	24,8	Затраты тепловой энергии на собственные нужды	25,1	25	25	24,9	24,9	24,9	24,8	24,8
Отпуск тепловой энергии с коллекторов котельной	628,7	627,4	626,2	624,9	623,7	622,4	621,2	620,0	Отпуск тепловой энергии с коллекторов котельной	1223,72	1275,7	1222,5	1172,1	1124,4	1079,4	1036,9	996,1
Потери тепловой энергии	297,52	296,9	296,3	295,7	295,1	294,6	294,0	293,4	Потери тепловой энергии	297,52	296,9	296,3	295,7	295,1	294,6	294	293,4
Полезный отпуск	331,18	330,5	329,9	329,2	328,5	327,9	327,2	326,6	Полезный отпуск	926,2	978,8	926,2	876,4	829,3	784,8	742,9	702,7

Таблица поступивших замечаний (предложений) к проекту схемы теплоснабжения МО ГО «Усинск» по письму Управления жилищно-коммунального хозяйства администрации МО ГО «Усинск» от 12.05.2023 года № 1374

«Обосновывающие материалы» Глава 11 «а», рисунки 11.2, 11.3.





## Замечания и предложения по главе 1 обосновывающих материалов

Существующий текст			Предложения новой редакции		
«Обосновывающие материалы» Глава 1, часть 3 пп. «а»			«Обосновывающие материалы» Глава 1, часть 3 пп. «в»		
Таблица 1.3.17			Таблица 1.3.17		
Распределение тепловых сетей по годам прокладки теплосетевой организации ООО «Усинская ТК»			Распределение тепловых сетей по годам прокладки теплосетевой организации ООО «Усинская ТК»		
Год прокладки	Протяженность трубопроводов в двухтрубном исчислении, м	Материальная характеристика, м <sup>2</sup>	Год прокладки	Протяженность трубопроводов в двухтрубном исчислении, м	Материальная характеристика, м <sup>2</sup>
До 1990	701237,1	35168,06744	До 1990	71237,1	35168,06744